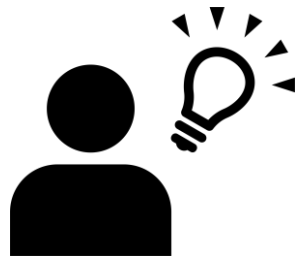


TMD の疑問を解決！

よくある質問Q&A

改訂版【2021.08.06】



YACMO ヤクモ株式会社

Q&Aリスト

1. どんな振動に効果がありますか？
2. どのような場所に設置しますか？
3. どのように設置しますか？
4. どのような構造ですか？
5. なぜ揺れを抑えられるのですか？
6. 対象振動数はいくつですか？
7. 現場でチューニングはできますか？
8. サイズや重さはどれくらいですか？
9. コストはいくらですか？
10. メンテナンスは必要ですか？
11. 大地震時の安全対策はどうなっていますか？
12. 屋外でも使用可能ですか？
13. 発注後はどのような工程ですか？
14. 建物の竣工後でも対策できますか？
15. 超薄型制振装置フロアメイトのサイズはいくつですか？
16. 階段に設置できますか？

Q1

どんな振動に効果がありますか？

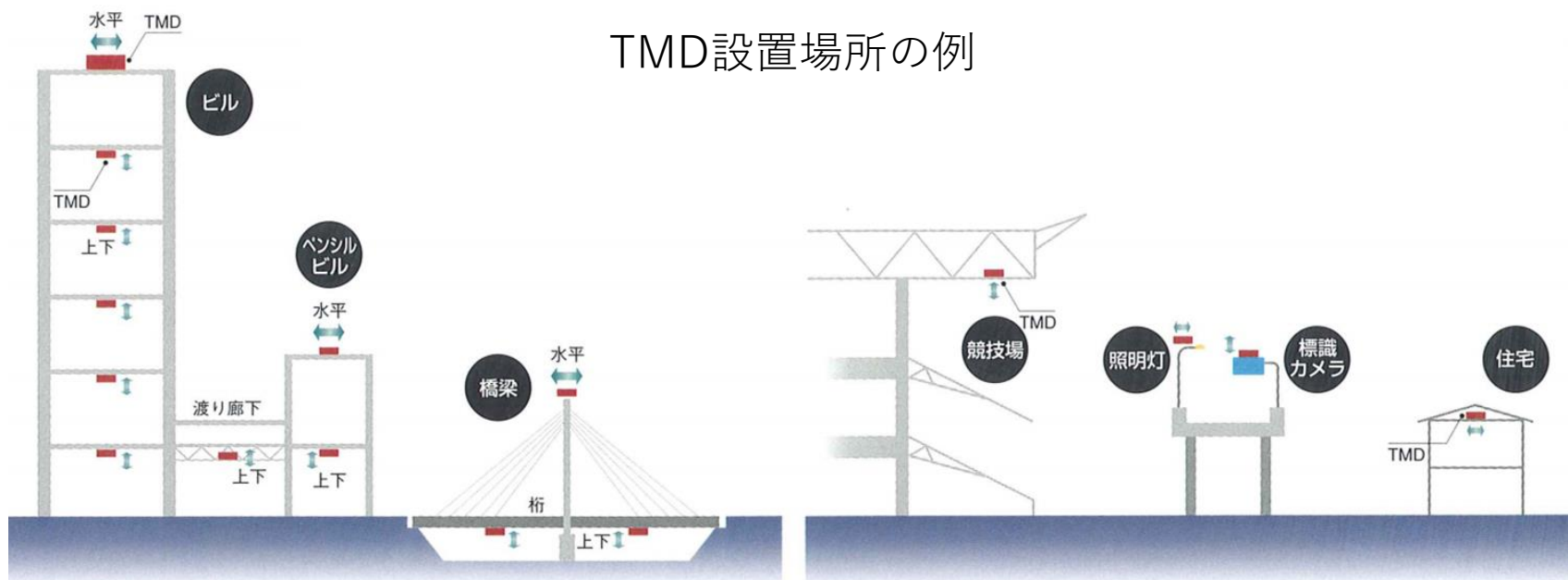
A 歩行や交通、設備機器などによる小さな加速度の気になる振動から動作し、風揺れや地震などの大きな振動まで効果があります。また、橋梁などの低振動数、大振幅にも対応可能です。

構造体の共振成分に対して効果を発揮する一方、強制的な加振で発生する振動には不向きです。したがって効果が得られる揺れなのかどうかを実測やシミュレーションによって見極めることが重要です。

Q2

どのような場所に設置しますか？

A 小規模ビルから高層ビルの水平制振や床スラブ上下制振、あるいは橋梁や渡り廊下等の上下・水平制振用として様々な場所に設置されます。



Q3

どのように設置しますか？

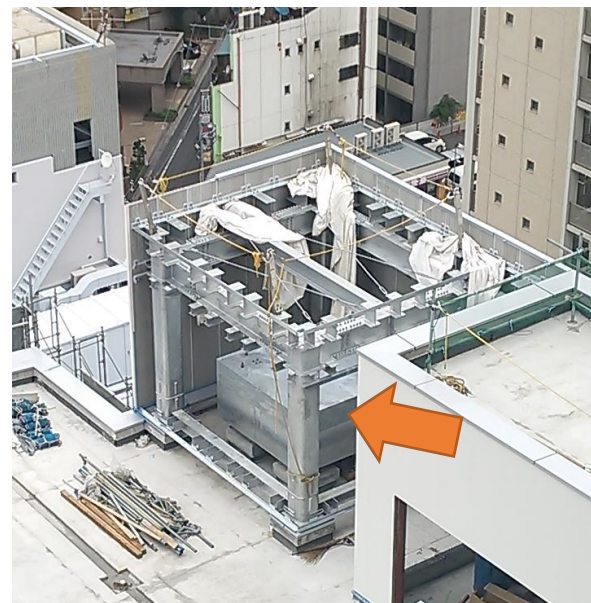
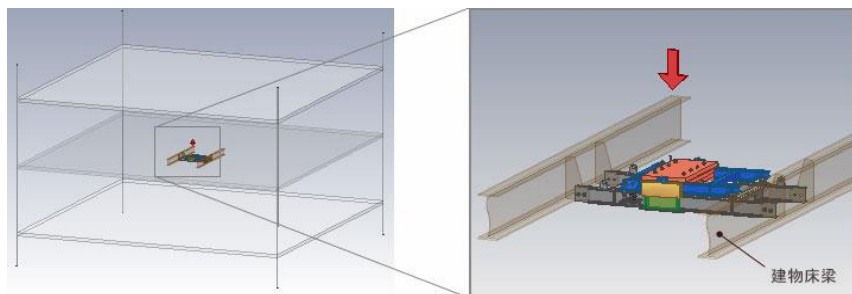
A 上下制振用のTMDは建屋小梁とTMDベース部をボルト接合して設置します。

水平制振用のTMDは屋上や建物上階部に設置してアンカー固定します。

上下TMD設置例



水平TMD設置例



続きが気になる方は 会員登録(無料)をお願いいたします。

資料はプレミアム会員登録後(無料)に
マイページよりダウンロードいただけます。
この他にも様々な資料がございますので、
ぜひこの機会にご登録下さい！

会員登録はこちら



HP : <https://www.yacmo.co.jp/>

✉ : yacmo-ma@yacmo.co.jp